



  
Fabriqué en France

# KOATWOOD

**Huile hydrofuge non filmogène  
pour bois extérieurs – Aspect perlant**

**Pour surfaces verticales :** chalets, abris de jardin, bardages, etc.  
**Pour surfaces horizontales :** terrasses, caillebotis, dalles, etc

## CARACTÉRISTIQUES

Le KOATWOOD s'applique sur bois extérieurs : pin, épicéa, red cedar, douglas, mélèze, bois exotiques (cumaru, ipé, iroko, maçaranduba, badi, movingui, etc), bois autoclavés.

Il pénètre dans le bois afin de lui apporter une excellente protection hydrofuge dans le temps. Il limite les effets indésirables des variations climatiques et des intempéries et évite le grisaillement des bois.

## MODE D'EMPLOI

Les bois doivent être propres, secs et dépoussiérés.

Sur bois grisailés, utiliser notre KOATRENOV pour l'éclaircir.

L'application se fait au pinceau, au rouleau ou au pistolet (dans ce cas utiliser une faible pression et éviter une pulvérisation trop fine qui générerait un brouillard).

Lors d'une première application, prévoir 2 couches espacées de quelques jours. La première couche doit avoir totalement pénétré dans le bois avant l'application de la seconde couche (sur les bois exotiques peu imprégnables ce délai peut être plus long).

## MAINTENANCE

Au fil du temps, l'aspect humide donné par le KOATWOOD au bois ainsi que l'effet perlant s'estomperont selon l'exposition au soleil et à la pluie. Il sera alors temps de passer à la maintenance. Une couche suffit après dépoussiérage.

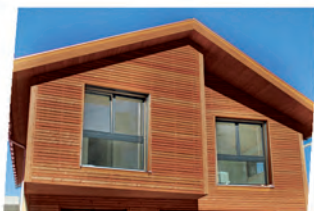
**Aucun ponçage ni décapage n'est nécessaire.**

## PRÉCAUTIONS D'EMPLOI

Ne pas appliquer si une pluie est attendue dans les 48 heures

Protéger les végétaux environnants pendant l'application.

En cas d'application sur une terrasse attendre plusieurs jours avant de marcher sur les zones traitées.



### CONDITIONNEMENT

Bidons de 1, de 5 et de 25 litres

### COLORIS

Incolore - Pin d'orégon

### CARACTÉRISTIQUES

Prêt à l'emploi  
Masse volumique : 0,901  
Point éclair : 170°C

### CONSOMMATION

5 à 10 m<sup>2</sup>/litre en première  
saturation monocouche  
10 à 20 m<sup>2</sup>/litre en maintenance

### NETTOYAGE DU MATÉRIEL

White-spirit

ÉDITION FÉVRIER 2014

**KOAT**  
chimie

LA PROTECTION DU BOIS  
DEPUIS PLUS DE 35 ANS

Parc d'Activités du Gohélève  
Rue Jean Perrin - 56920 NOYAL-PONTIVY  
Tél. +33 (0)2 97 25 00 06  
Mail : koatchimie@koatchimie.fr

[www.koatchimie.com](http://www.koatchimie.com)

— Votre spécialiste —